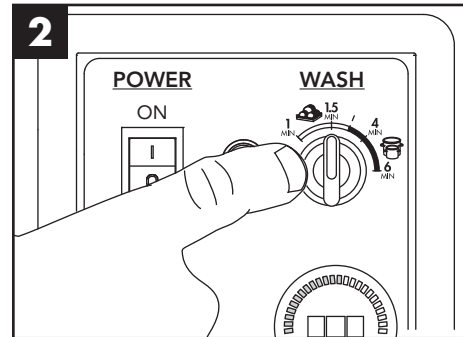
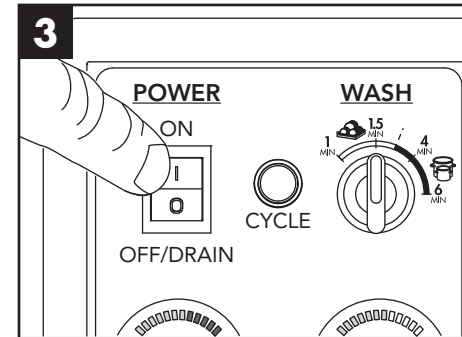


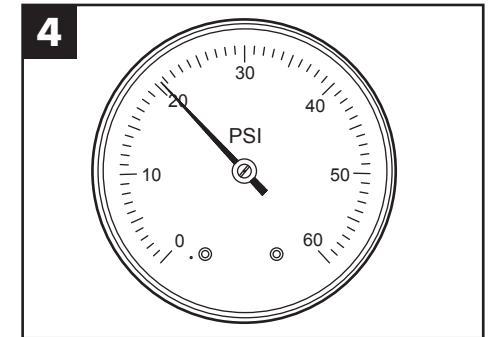
Revise los niveles de los componentes químicos en los recipientes.



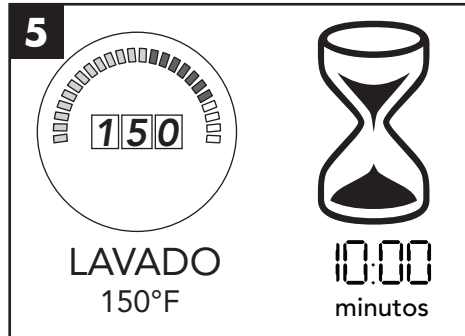
Cierre la tapa y seleccione tiempo de lavado (1, 1.5, 4 o 6 min.).



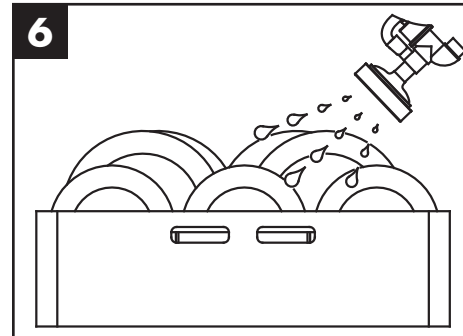
Presione el interruptor poniéndolo en posición encendida, se llena la máquina.



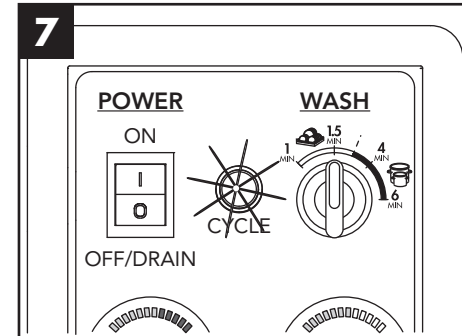
Revise el medidor de presión y confirme que la lectura sea de 20-22 PSI.



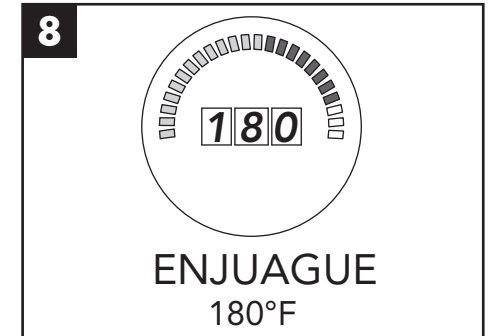
Espera 10 minutos para que la pantalla indique 150°F/66°C.



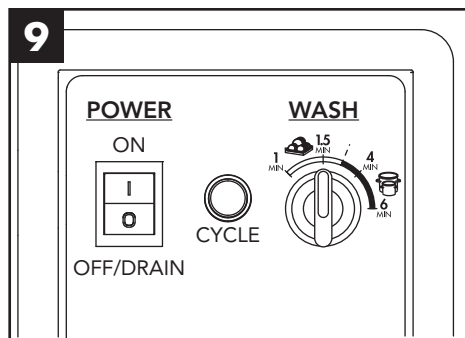
Raspe previamente y cargue los utensilios en las rejillas de los platos. Lave una rejilla a la vez.



Cargue la rejilla de platos y cierre la tapa. Se ilumina la luz de ciclo verde y empieza automáticamente el ciclo con tiempo.



La pantalla de temperatura del agua de enjuague final debe indicar un mínimo de 180°F/82°C durante el enjuague final.



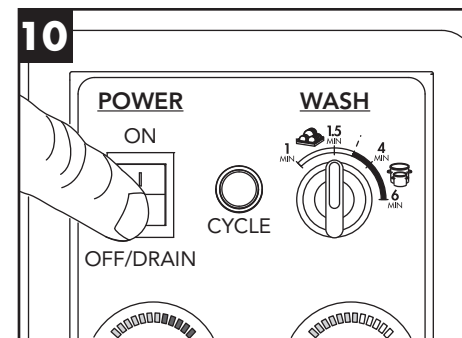
Cuando se apaga la luz verde de ciclo, retire la rejilla de platos con los utensilios limpios.



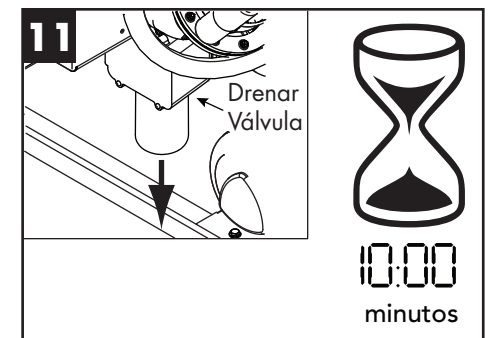
AUTOMÁTICO CICLO DE DESAGÜE

La lavadora de platos puede drenarse automáticamente al final del ciclo normal de lavado o siempre que esté inactiva la lavadora de platos.

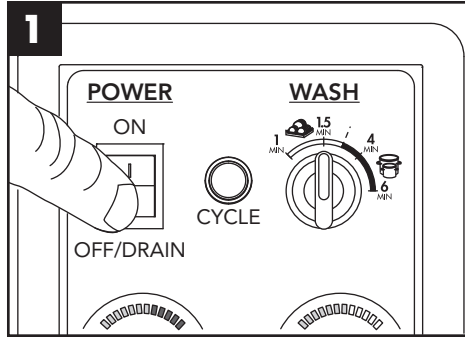
PARA DRENAR LA LAVADORA DE PLATOS



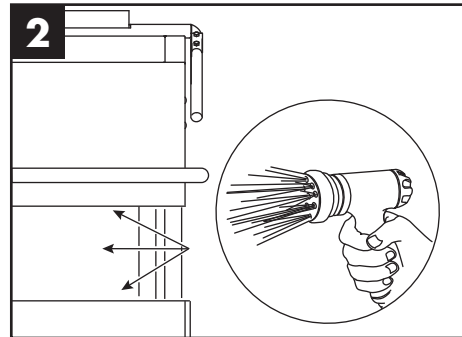
Ponga el interruptor power en la posición APAG/DRENAR. No se enciende la luz de ciclo.



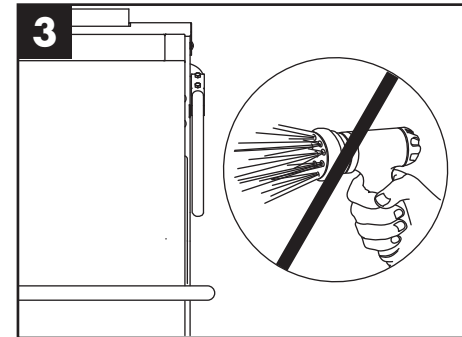
Se abre la válvula de drenaje automático por 10 minutos para drenar la máquina.



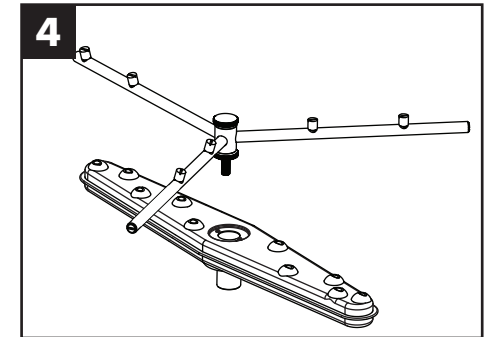
1 Ponga el interruptor power en la posición APAG/DRENAR para drenar.



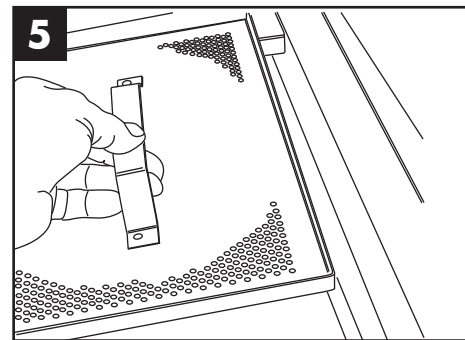
2 Rocíe el interior de la máquina con agua limpia fresca.



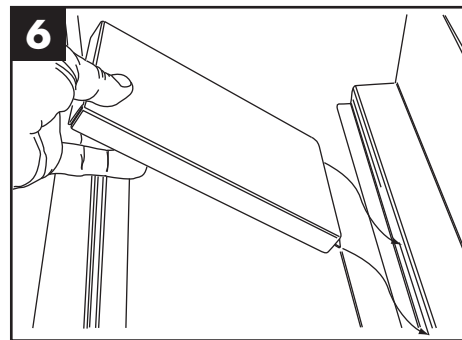
3 NO rocíe el exterior de la máquina con agua.



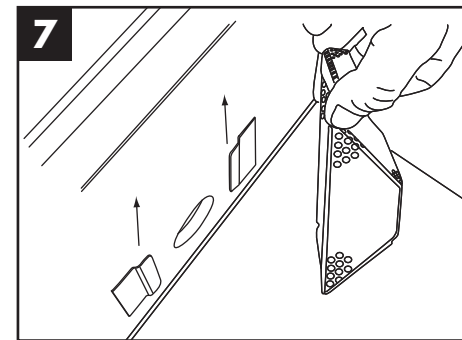
4 Retire los brazos superior e inferior de rociado y lávelos para limpiarlos.



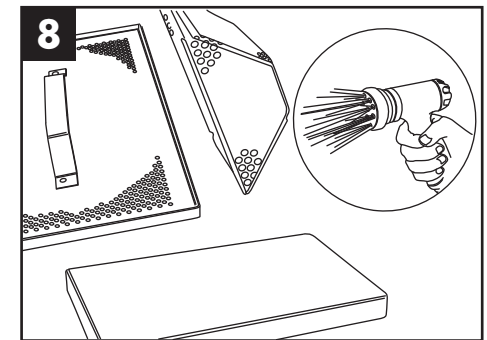
5 Retire las mallas de desechos de la máquina.



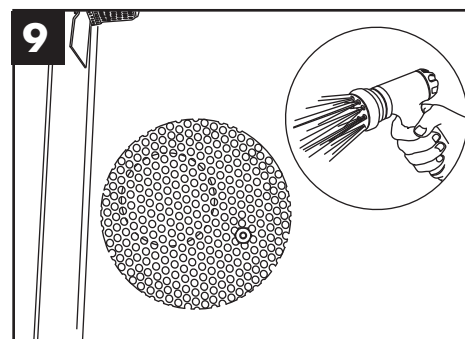
6 Retire la placa de llenado de apoyo de la malla de desechos.



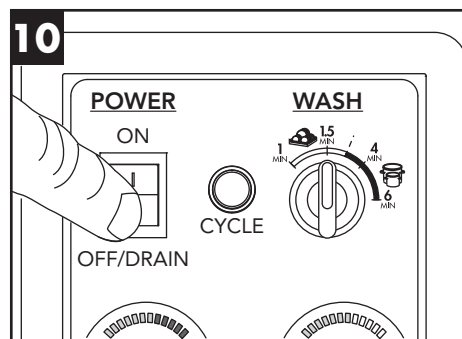
7 Retire la malla de succión de la bomba.



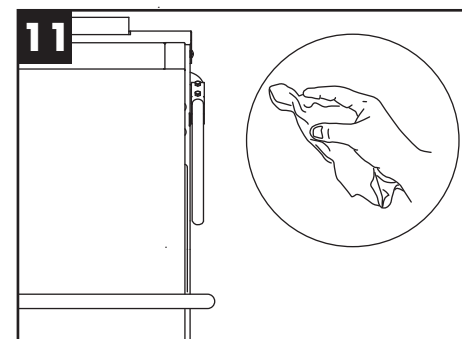
8 Lave en reversa las mallas y la placa en un fregadero remoto. NO golpee las mallas contra objetos duros.



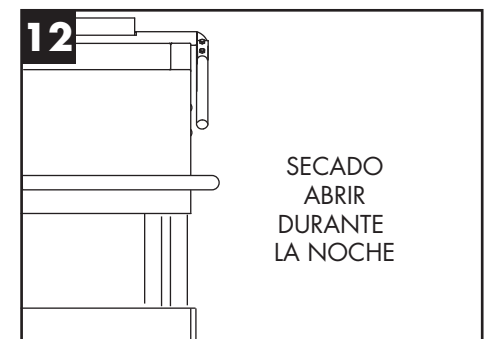
9 Limpie la malla de desagüe redonda y lave el fondo del tanque.



10 Encienda el interruptor y póngalo inmediatamente en la posición APAG/DRENAR para drenar.



11 Limpie el exterior con detergente suave y un paño suave seco.



12 Vuelva a armar la máquina y deje abierta la tapa para ayudar a secar durante la noche.