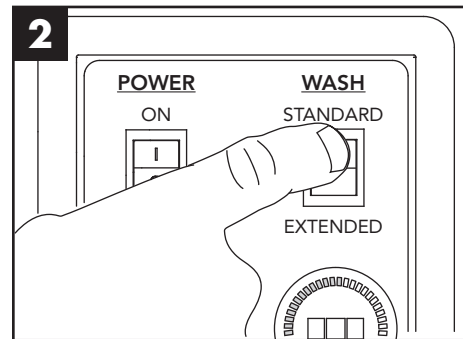
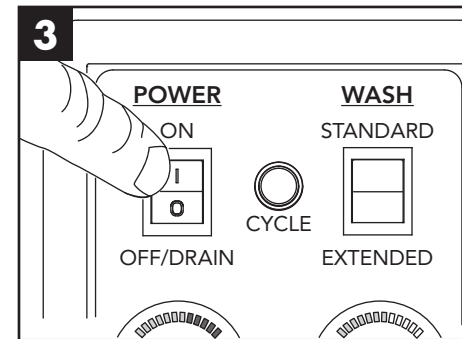


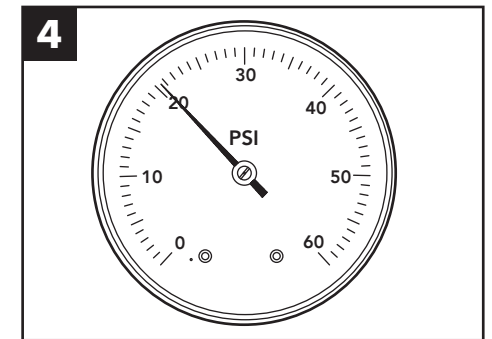
Revise los niveles de los componentes químicos en los recipientes.



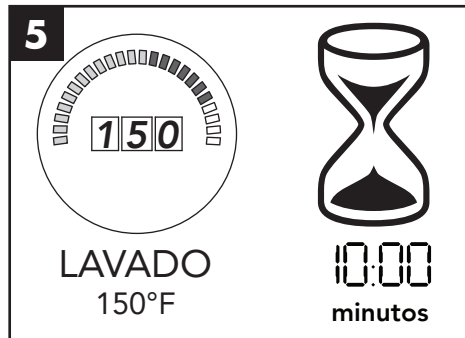
Cierre la tapa y seleccione el modo (*Estándar o Extendido*).



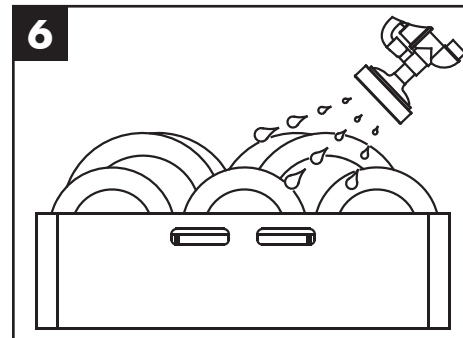
Presione el interruptor poniéndolo en posición encendida, se llena la máquina.



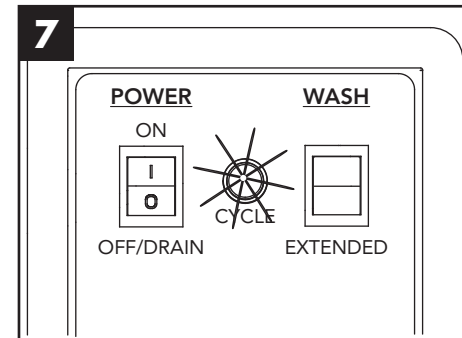
Revise el medidor de presión y confirme que la lectura sea de 20-22 PSI.



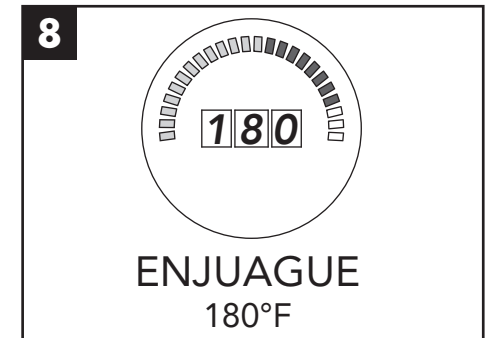
Espera 10 minutos para que la pantalla indique 150°F/66°C.



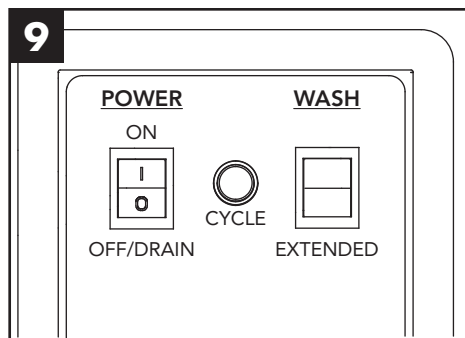
Raspe previamente y cargue los utensilios en las rejillas de los platos. Lave una rejilla a la vez.



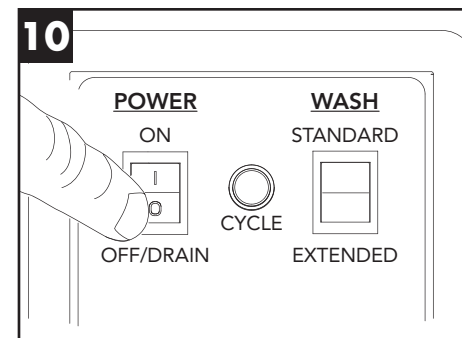
Cargue la rejilla de platos y cierre la tapa. Se ilumina la luz de ciclo verde y empieza automáticamente el ciclo con tiempo.



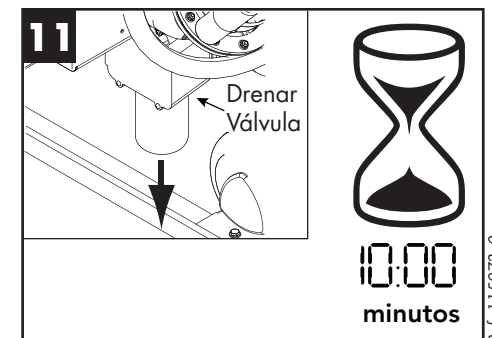
La pantalla de temperatura del agua de enjuague final debe indicar un mínimo de 180°F/82°C durante el enjuague final.



Cuando se apaga la luz verde de ciclo, retire la rejilla de platos con los utensilios limpios.

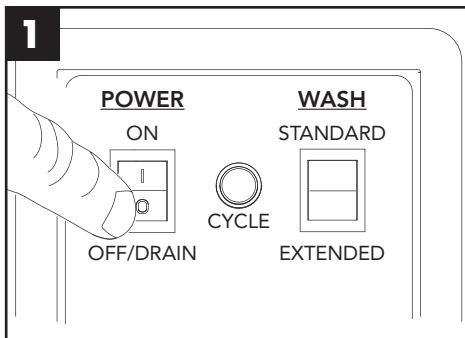


Ponga el interruptor power en la posición APAG/DRENAR. No se enciende la luz de ciclo.

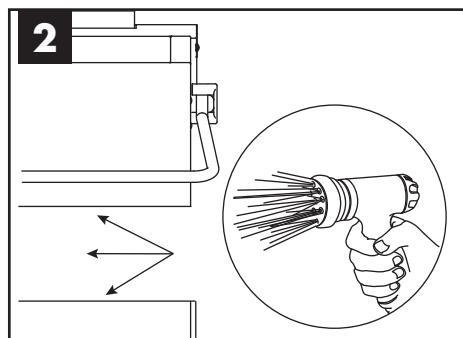


Se abre la válvula de drenaje automático por 10 minutos para drenar la máquina.

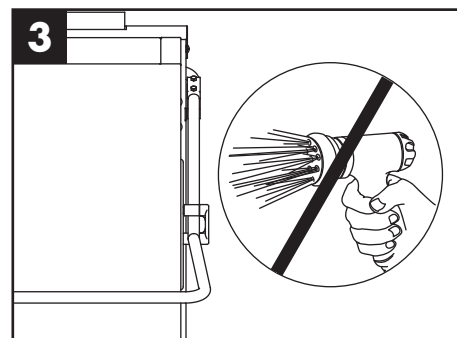
Cada 2 horas y al final del día



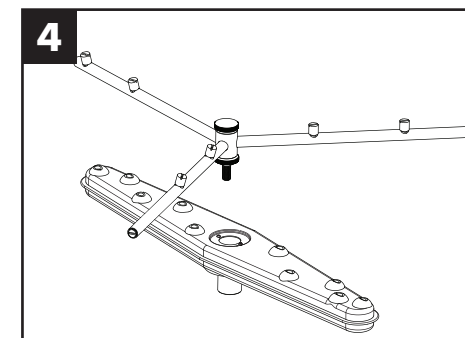
1 Ponga el interruptor power en la posición APAG/DRENAR para drenar.



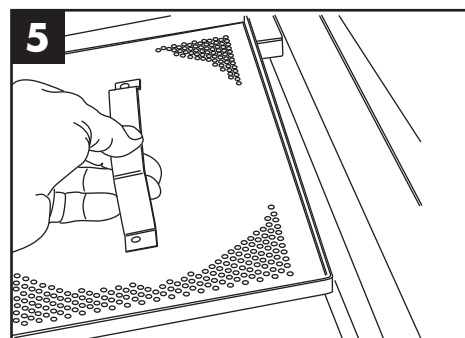
2 Rocíe el interior de la máquina con agua limpia fresca.



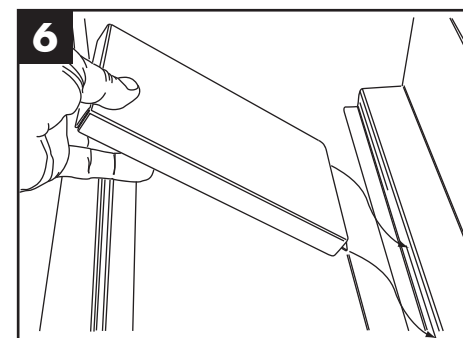
3 NO rocíe el exterior de la máquina con agua.



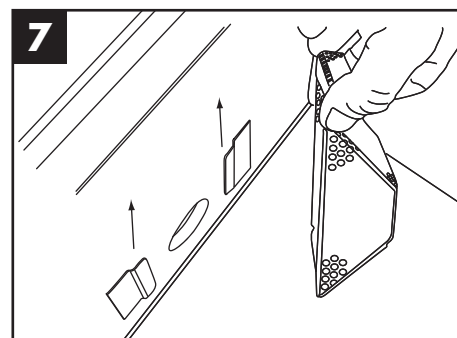
4 Retire los brazos superior e inferior de rociado y lávelos para limpiarlos.



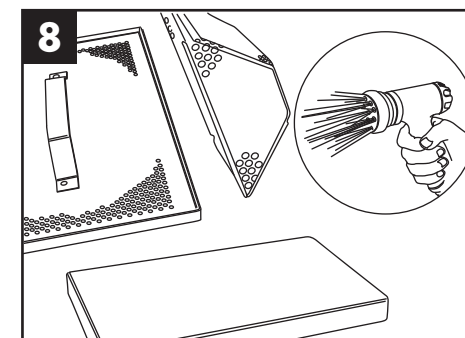
5 Retire las mallas de desechos de la máquina.



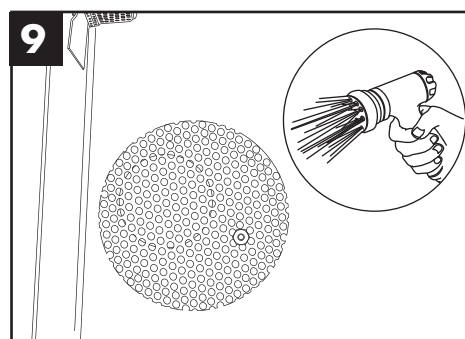
6 Retire la placa de llenado de apoyo de la malla de desechos.



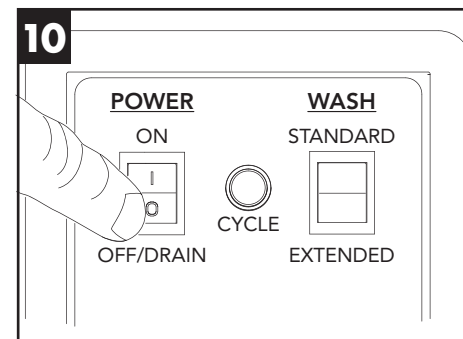
7 Retire la malla de succión de la bomba.



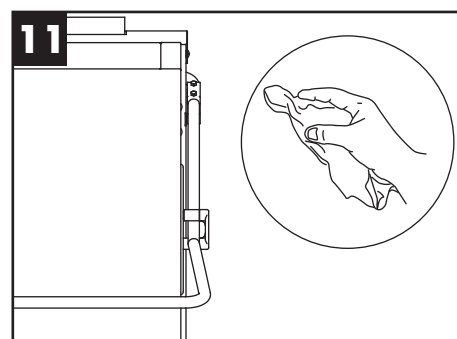
8 Lave en reversa las mallas y la placa en un fregadero remoto. NO golpee las mallas contra objetos duros.



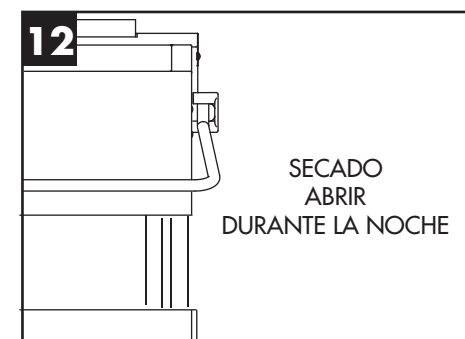
9 Limpie la malla de desagüe redonda y lave el fondo del tanque.



10 Encienda el interruptor y póngalo inmediatamente en la posición APAG/DRENAR para drenar.



11 Limpie el exterior con detergente suave y un paño suave seco.



12 Vuelva a armar la máquina y deje abierta la tapa para ayudar a secar durante la noche.